



xFace 103 V2

**TERMINALE MARCATEMPO BIOMETRICO FACCIALE
CON LETTORE DI IMPRONTE, RFID E APRIORTA**

iAccess xFace 103 V2 è un sistema biometrico di Controllo Accessi e Rileva Presenze adatto a qualsiasi organizzazione e installabile in pochissimo tempo, che utilizza la più moderna tecnologia nel campo dell'identificazione visiva o biometrica delle persone. Dotato di grande capacità di memoria, di alta velocità del processore Dual-Core e di videocamere ad alta definizione con infrarossi, xFace103 è in grado di identificare un viso anche in condizioni di scarsa luminosità. iAccess xFace 103 V2 permette di sapere in qualsiasi momento se e quali collaboratori sono presenti e consente anche l'apertura automatica della porta di ingresso. I collaboratori registrano le entrate e le uscite semplicemente tramite l'identificazione automatica del loro viso, oppure tramite l'impronta digitale oppure avvicinando le tessere Rfid all'apparecchio o utilizzando una password loro riservata. Grazie al software di gestione per PC in dotazione, si può velocemente avere un elenco delle persone presenti, stampare i report delle ore di presenza per ciascun utente, attivare la funzione "giustificativa" ed anche cambiare i permessi di accesso. Tutti i dati possono essere esportati via rete LAN cablata, rete LAN WiFi o tramite Memoria USB. Inoltre è possibile l'utilizzo di più terminali iAccess xFace, per la copertura contemporanea di più accessi con report su unico database. La batteria di Backup integrata consente l'utilizzo del xFace 103 anche in assenza di corrente elettrica per oltre 2 ore. I terminali xFace sono dotati di un relè a contatti puliti che consente l'apertura della porta o in alternativa l'attivazione di una sirena di inizio/fine lavori. Garanzia Prodotto: La garanzia base è pari a 2 anni. In fase di acquisto è possibile estenderla a 3 o 5 anni.



SPECIFICHE TECNICHE

- Telecamere per Riconoscimento Facciale
- Lettore Ottico Biometrico di Impronte Digitali
- Lettore di Tessere RFID
- Display LCD Touch retroilluminato con menù in italiano
- Tempo di riconoscimento utente inferiore a 1 secondo.
- Sintesi Vocale in italiano di conferma operazioni
- Scarico dati tramite rete LAN, Wi-Fi o Memoria USB
- Registra fino a 10.000 utenti e memorizza fino a 100.000 passaggi
- Memorizza fino a 4.000 impronte digitali e 3.000 volti
- Cambio automatico ora solare / ora legale
- Controllo accessi apri porta con funzione "Time Zone".
- Funzione "giustificativo" attivabile in ingresso ed uscita
- Alimentazione elettrica: 12Vcc 1A
- Temperatura / umidità: da 0 a 45°C / da 10 a 80% senza condensa
- Dimensioni: 130 (L)×190 (A)×35 (P) mm. Peso: 400 gr.
- Garanzia 24 mesi

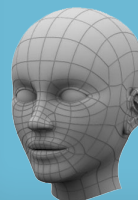
DOTAZIONE STANDARD

- Software di gestione iAccess Time Studio con licenza illimitata
- 2 Tessere Rfid neutre
- Staffa in metallo e tasselli per attacco a muro
- Relè apri porta o attiva sirena
- Scheda di Rete LAN e LAN Wi-Fi senza fili
- Batteria ricaricabile di backup
- Alimentatore 220Vac - 12Vcc



SOFTWARE GESTIONE ORE INCLUSO

- Per Windows 7, 8, 10
- Gestione personale e organizzazione reparti
- Visualizzazione e stampa report Excel
- Semplicità di installazione e utilizzo
- Possibile integrazione con elaboratori paghe



RILEVATORE BIOMETRICO FACCIALE

Il lettore ottico biometrico a riconoscimento facciale integrato in iAccess xFace 380 è in grado di riconoscere e registrare oltre 300 utenti e 10.000 passaggi. Il tempo medio di riconoscimento è inferiore a 0,5 secondi.

ACCESSORI OPZIONALI

Tessere STAMPABILI e Portachiavi RFID 125KHz
Le Tessere e i Portachiavi RFID iAccess funzionano con qualsiasi lettore di tessere RFID 125KHz.

- Distanza di lettura 5 cm.
- Dimensioni: 85x54x1 mm. (Tessere)
30x37x8 mm. (Portachiavi)

